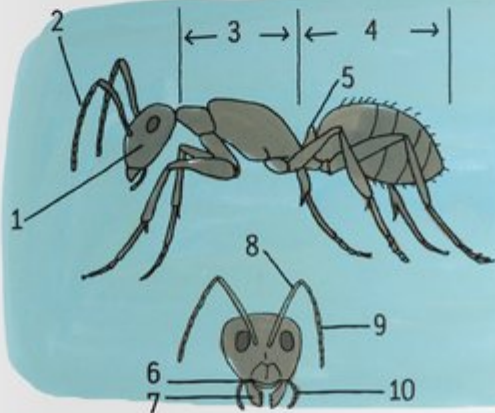
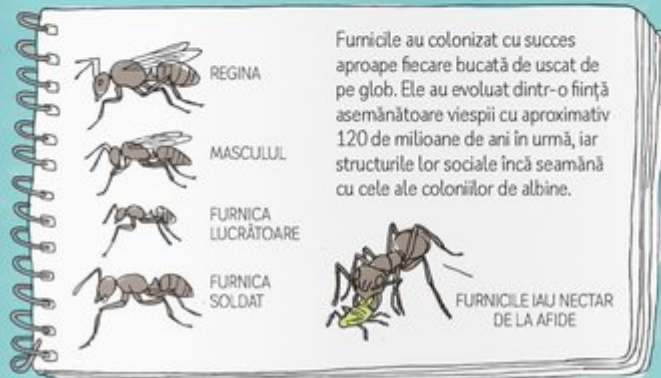


# ANATOMIA UNEI FURNICI

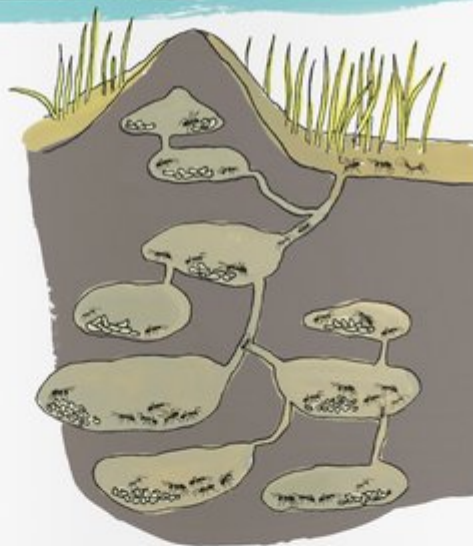


- 1. cap** - conține gura, mandibulele, ochii și antena
- 2. antenă** - folosită pentru a mirosi, a-și recunoaște colegile de mușuroi și pentru a detecta dușmanii
- 3. torace** - regiunea mijlocie unde se prind cele trei perechi de picioare
- 4. abdomen sau burtă** - conține organele vitale și părțile reproductive
- 5. pețiol** - leagă toracele de abdomen
- 6. labrum** - buza superioară
- 7. mandibulă** - folosită pentru săpat, transport și colectarea hranei și construirea de mușuroaie
- 8. stem** - baza antenei
- 9. funicular** - partea superioară segmentată a antenei folosită pentru miros
- 10. palp labial** - îndeplinește funcția de buză inferioară



Furnicile au colonizat cu succes aproape fiecare bucată de uscat de pe glob. Ele au evoluat dintr-o ființă asemănătoare viespii cu aproximativ 120 de milioane de ani în urmă, iar structurile lor sociale încă seamănă cu cele ale coloniilor de albine.

La prima vedere, furnicile par să-și trateze morții în același mod ca și oamenii - carcasa este neatinsă timp de două zile înainte ca furnica să fie mutată. Acest lucru se datorează faptului că furnicile nu recunosc faptul că o furnică este moartă până când nu începe să emită o substanță chimică numită acid oleic. Odată ce detectează mirosul, furnica în descompunere, care acum miroase a corp străin, este aruncată la gunoi. Entomologul Edward O. Wilson a descoperit că dacă puneți acid oleic pe o furnică vie, celelalte furnici vor crede că e moartă și o vor îndepărta.





## CINCI REGULI PENTRU CONSUMUL PLANTELOR SĂLBATICE COMESTIBILE

1. MILOCUL PRIMĂVERII ESTE CEL MAI BUN SEZON PENTRU A GĂSI PLANTE SĂLBATICE DELICIOASE, BOGATE ÎN NUTRIENȚI.
2. CULEGEȚ DOAR O CANTITATE MICĂ DIN ORICE TIP DE PLANTĂ PENTRU A PUTEA REVENI ÎN FIECARE AN.
3. ALEGEȚI ZONELE UNDE SOLUL NU A FOST CONTAMINAT PRIN UTILIZARE ANTERIOARĂ INDUSTRIALĂ SAU COMERCIALĂ.
4. VERIFICAȚI REGULAMENTELE LOCALE PRIVIND RECOLTAREA ȘI CEREȚI PERMISIUNEA PROPRIETARILOR.

*Și cel mai important:*

5. UNELE SPECII OTRĂVITOARE SEAMĂNĂ CU CELE COMESTIBILE, DECI NU CONSUMAȚI NICIODATĂ NIMIC DIN CE NU PUTEȚI IDENTIFICA CU PRECIZIE DE 100%.

## Rețeta lui Jenny Kendler cu muguri de crin sălbatic umpluți cu gorgonzola

MUGURI DE CRIN SĂLBATIC (ALEGEȚI MUGURI NEDESCHISI, DAR MATURI, DE 6 - 9 CM LUNGIME)

BRÂNZĂ GORGONZOLA SAU O BRÂNZĂ CU MUCEGAI LA ALEGerea DVS. (ALEGEȚI O BRÂNZĂ LOCALĂ DACĂ SE POATE)  
ARDEI PROASPĂT MĂCINAT

ULEI DE MĂSLINE

Preincalziți cuptorul/cuptorul cu microunde la 200 °C.  
Aranjați mugurii pe o foaie de copt care a fost acoperită cu un strat subțire de ulei de măsline. Deschideți ușor fiecare mugur de crin și umpleți-l cu brânză, închizând petălele cât mai bine posibil.  
Ungeți crinii umpluți cu puțin ulei de măsline, fobșind din beșug ardei proaspăt măcinați pe deasupra. Coaceți-i până când brânza începe să se rumenească și să facă bule. Serviți-i fierbinți și bucurați-vă de acest preparat elegant, natural, împreună cu prietenii.

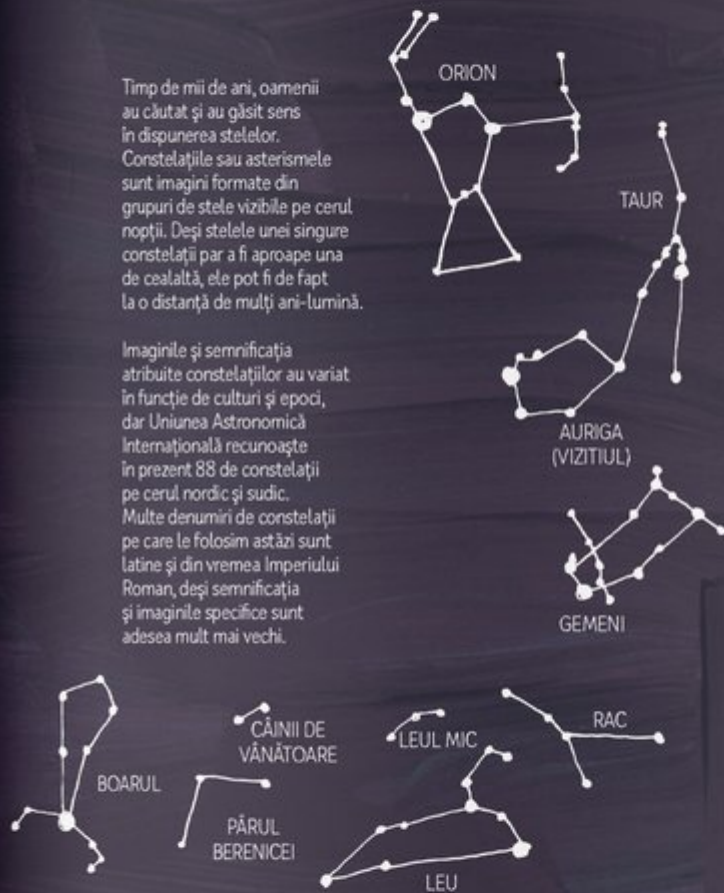


## CONSTELAȚII



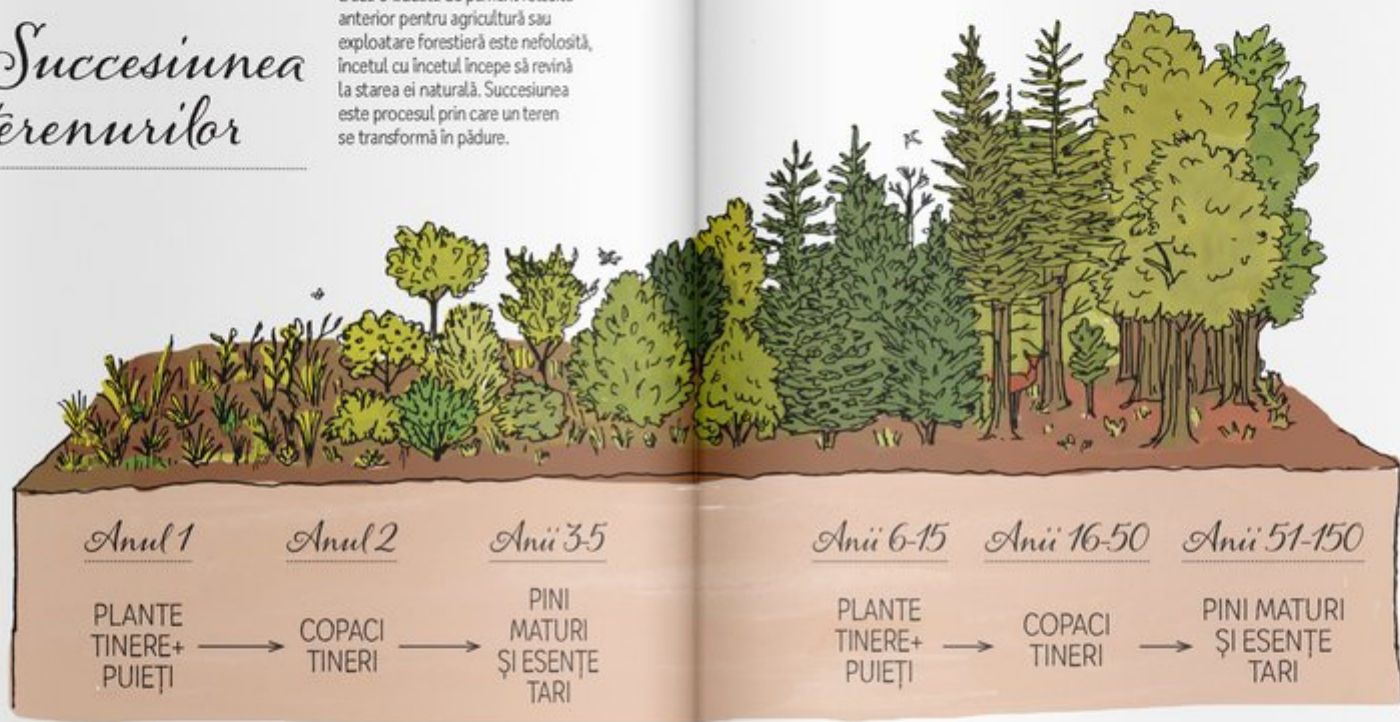
Timpe de mii de ani, oamenii au căutat și au găsit sens în disponerea stelelor. Constelațiile sau asterismele sunt imagini formate din grupuri de stele vizibile pe cerul nopții. Deși stelele unei singure constelații par a fi aproape una de cealaltă, ele pot fi de fapt la o distanță de mulți ani-lumină.

Imaginile și semnificația atribuite constelațiilor au variat în funcție de culturi și epoci, dar Uniunea Astronomică Internațională recunoaște în prezent 88 de constelații pe cerul nordic și sudic. Multe denumiri de constelații pe care le folosim astăzi sunt latine și din vremea Imperiului Roman, deși semnificația și imaginile specifice sunt adesea mult mai vechi.



# Sucesiunea terenurilor

Dacă o bucată de pământ folosită anterior pentru agricultură sau exploatare forestieră este nefolosită, încetul cu încetul începe să revină la starea ei naturală. Sucesiunea este procesul prin care un teren se transformă în pădure.



În zonele temperate, speciile timpurii includ plante rezistente, rezistente la soare, cum ar fi păpădia, buruienile cu flori și talpa găștei. Treptat, plante precum ciulinii, plante Apiacee și din familia Asclepias pun stăpânire pe teren.

Pe măsură ce vegetația se maturizează, animalele și insectele sunt atrase de abundența vegetației și cantitatea mare de hrană. Pot fi găsite marmote, iepuri cu coadă de bumbac (genul *Sylvilagus*), vulpi și căprioare, precum și fluturi, vrăbii, trupialul (ciocărlia estică; *Sturnella magna*) și prepelițe. Păsările și veverițele transportă semințele copacilor cum ar fi cireșul negru, stejarul, dudul și oțetarul roșu.

## SALAMANDRE

*Salamandra* este numele unui grup de amfibieni care au cozi ca adulți, inclusiv țigoni și sirene. Majoritatea salamandrelor adulte nu au nici plămâni, nici branhii. Ele respiră prin piele și prin membranele permeabile din gură.



**SALAMANDRA TIGRU**  
este dungată ca un tigru și are două proeminențe pe talpa picioarelor.

### SALAMANDRA ROȘIE

roșul strălucitor din tinerețe se estompează pe măsură ce îmbătrânesc.



**SALAMANDRA NOTOPHTHALMUS VIRIDESCENS**

își poate regenera membrele pierdute sau deteriorate, ochii, maxilarele și unele organe interne.



### SALAMANDRA HELLBENDER

pielea ridată oferă o suprafață mai mare pentru a absorbi oxigenul din apă.



### SIREN INTERMEDIA

are branhii vizibile toată viața.

### SALAMANDRA PLETHODON GLUTINOSUS

elimină un lichid cu gust urât pentru a descuraja prădătorii.

## TESTOASE



**TESTOASA-ALIGATOR (CHELYDRA SERPENTINA)**  
nu se poate retrage complet în carapacea sa

*Carapacele testoașelor sunt formate din zeci de oase, inclusiv excrescențe ale coloanei vertebrale și ale coastelor*



### TESTOASA MOALE (APALONE SPINIFERA)

are o carapace plată, din piele și trăiește îngropată în noroi, cu botul ascuțit și proeminent



**GLYPTEMYS INSCULPTA**  
se hrănește cu moluște, animale mici și plante



**TESTOASA TERRAPIN (MALACLEMYS TERRAPIN)**  
femelele sunt uneori de două ori mai mari decât masculii



**TESTOASA PICTATĂ (CHRYSEMYS PICTA)**  
animale sociale și gregare, adesea văzute stând împreună pe bușteni, uneori una peste alta.